



SIMCU 4.0

Sistema de Integridad Mecánica
para Plantas de Proceso.

- Administración de inspecciones.
- Proyectos de IBR (Equipos y Tuberías).
- Administración de planes de inspección.
- Administración de Reparaciones.
- Información centralizada y compartida.
- Reportes, graficas, análisis configurables.



TECH-INSERVICE

SIMCU 4.0



CUASMEX proporciona la plataforma SIMCU 4.0 diseñada para la administración de las plantas de proceso, logrando esto mediante varios software que incluyen la administración de la información, estudios de Inspección e Integridad basada en Riesgo para equipos estáticos y dinámicos; administración y evaluación de vida remanente de tanques, recipientes y tuberías; estudios de aptitud para el servicio, reparaciones y administración cuantitativa de incidentes en equipos a presión.

Especializado en Recipientes a presión, Tanques de Almacenamiento y Tuberías.

- Ahorre dinero en planeación de inspecciones.
- Determinación de planes anuales programados.
- Sus proveedores de inspección cargan sus resultados de inspección directos al SIMCU.
- Resultados mediante reportes y graficas.
- Implementación de IBR para sus equipos.
- Rápidos accesos a su información centralizada.

SIMCU en su versión para empresas y compañías de servicio que desean implementar IBR y un sistema de Integridad Mecánica

Sistema de Integridad Mecánica, para plantas de proceso. Nombre corto SIMCU (4.0).

Es una plataforma única que cubre el ciclo de vida de los Equipos de Proceso en las Instalaciones. Esta plataforma permite realizar estudios de INSPECCIÓN E INTEGRIDAD BASADA EN RIESGO PARA EQUIPOS ESTÁTICOS Y TUBERÍAS, REPARACIONES, ESTUDIOS DE RESULTADOS DE INSPECCIÓN, VIDA REMANENTE, RANGOS DE CORROSIÓN Y SUS TENDENCIAS POR COMPONENTE .

Características Principales

SIMCU es una plataforma diseñada para fortalecer los Sistemas de Integridad Mecánica y la Administración en la Seguridad de los Procesos en las diversas Instalaciones. SIMCU proporciona los siguientes diferenciadores clave para cualquier Compañía que desea incrementar la seguridad de sus activos.

Disponibilidad. SIMCU ofrece a sus clientes las versiones Cloud y Cliente-Servidor con el objetivo que se ajuste a las necesidades específicas de cada Instalación.

Cumplimiento. SIMCU cumple con los requerimientos internacionales de OSHA aplicables para el PSM, cubre los requerimientos de inspección, evaluación y reparación encontrados en los Estándares API/ASME. Incluye módulos de cálculo por ASME VIII div 1 , API 653, API 570, ASME B31.3 entre otros.

Interacción. SIMCU permite ser adquirida por Instalaciones de Proceso y Agencias/Compañías de Servicios, permitiendo tener una interacción efectiva y rápida en compartir la información de forma encriptada y segura, con el objetivo de facilitar la toma de decisiones.

Predicción. El uso de SIMCU permite predecir con base en los datos obtenidos en las inspecciones, la predicción del comportamiento de los componentes por equipo/sistema/planta, para optimizar la toma de decisión resultando en la disminución de los costos.

SEGURIDAD . Utiliza altos protocolos de seguridad, cifrado de su información, almacenamiento, backups programados, respaldo de archivos. Toda la información administrada en el SIMCU tiene un protocolo de seguridad de los más avanzados en el área de informática y protegida para la prevención de Hacking de su información. Aseguramos el 99.9% de disponibilidad y seguridad de su información.

Trabajo en Equipo. Asigne privilegios a sus usuarios y proporcione acceso seguro a sus datos, manteniendo la confianza e integridad de los datos. Cada usuario tiene privilegios de acceso por planta y herramienta, niveles de 1 al 3, jerarquizando de mayor privilegio a menor privilegio.

El software SIMCU forma parte de la familia de Herramientas de Tech-Inservice y Cuasmex Services (fundadas en México y con clientes en varias partes del mundo), el software esta diseñado para la administración de los activos y la integridad mecánica de los equipos que formen parte de sus procesos principales.. El SIMCU esta formado por un conjunto de herramientas centralizadas en un llamado menú de integridad.

El software SIMCU ha sido desarrollado con la finalidad de mantener un control centralizado de todos los equipos en una suite completa y centralizada, para el control de la integridad mecánica de sus plantas y mantenerle siempre informado del estado actual y control de inspecciones en un ambiente sencillo y ligero.

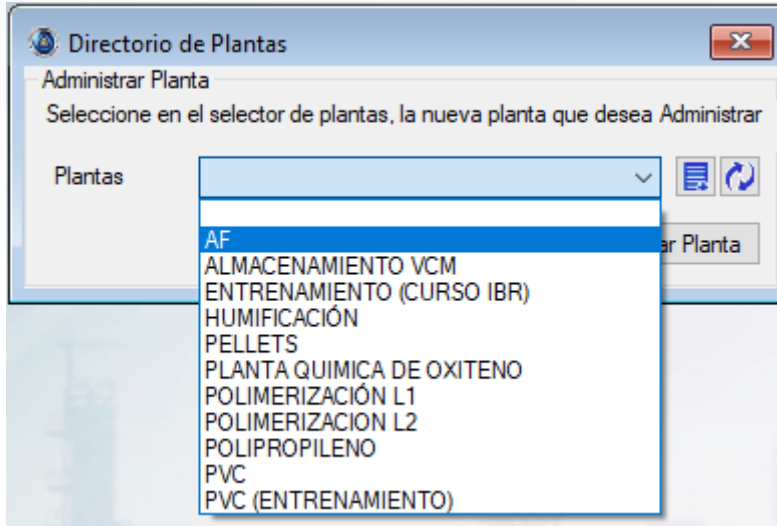
Herramientas Incluidas en la SUITE SIMCU

- * **TECNOLOGIA DEL PROCESO.** (Administración de Información de la Planta, DTI, PID, Planos, Documentación).
- * **RIBAIN DRP.** (Proyectos de IBR para PSV's y administración de historiales de mantenimiento).
- * **RIBAIN PLANT.** (Proyectos de IBR para equipos, líneas y planes de Inspección).
- * **RIBAIN ST.** (Administración de la Integridad de Tanques de Almacenamiento Atmosféricos).
- * **SOLDSPEC.** (Administración de los históricos de las Reparaciones en sus Equipos).
- * **INSPECTOR.** (Administración de las Inspecciones realizadas).

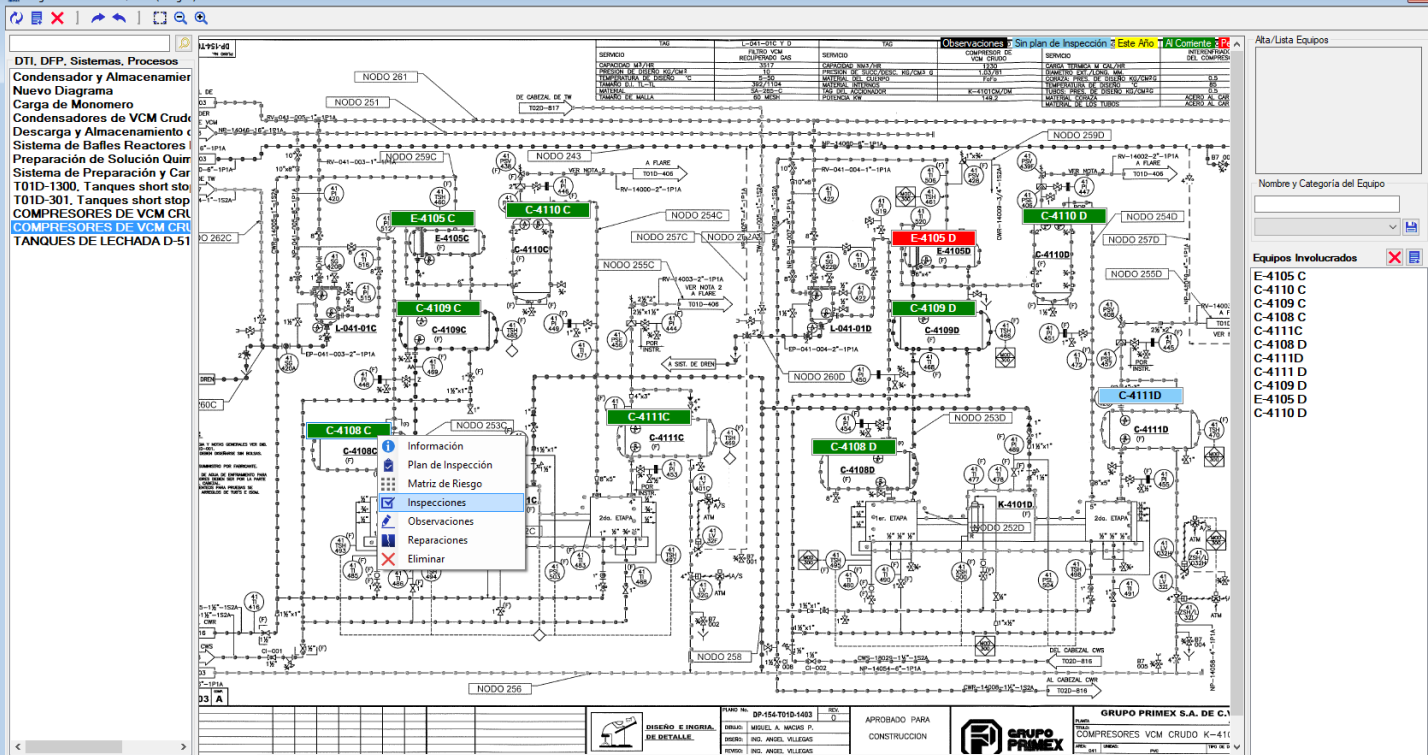
El estándar creado para el software SIMCU, está pensado en hacer al usuario un experto analista de la integridad mecánica de su planta, basados en códigos internacionales. Hemos creado esta tecnología que ahora ponemos en sus manos tanto para brindarle mayor seguridad a sus procesos como para hacerle un trabajo más seguro y confiable.

Trabajo en Equipo. El software le permite administrar todas las plantas de su instalación. Además del sistema inteligente de "Tageo" de equipos.

- Alta y administración de todas las categorías y clasificación.
- Alta y administración de equipos por árbol de equipos y control mediante DTIS.
- Control de planes de inspección mediante reportes personalizados.
- Control de resultados de inspección realizados por sus usuarios o proveedores de inspecciones.



Diagramas de Proceso / DTIS (Imagen)



ETAPA 1

- Adquisición de la plataforma SIMCU.
- Requerido : Entrenamiento avanzado del SIMCU.
- Opcional : Entrenamiento de la práctica recomendada API 580 / API 581.

Implementación de la tecnología SIMCU y abordaje a la administración por IBR.

ETAPA 3

- Determinación de probabilidad de falla en equipos, líneas y PSV's.
- Determinación de modelos de consecuencias de falla en equipos, líneas y PSV's.
- Elaboración de estudios de inspección basada en riesgo para equipos y líneas.
- Elaboración de estudios de inspección basada en riesgo para PSV's.

Detección de POF y COF, reconocimiento de escenarios de fallas y mecanismos de daño.

ETAPA 2

- Alta e identificación de equipos. Identificación de áreas, servicios y detección de escenarios.
- Alta de información técnica de equipos y líneas y PSV's. Memorias, hojas de vida, fotografías.
- Carga de historiales de inspección y de mantenimiento. (Último e histórico).
- Estandarización de espesores, MAWP y memorias de cálculo de componentes y diámetros.
- Carga de historiales de mantenimiento de PSV's.

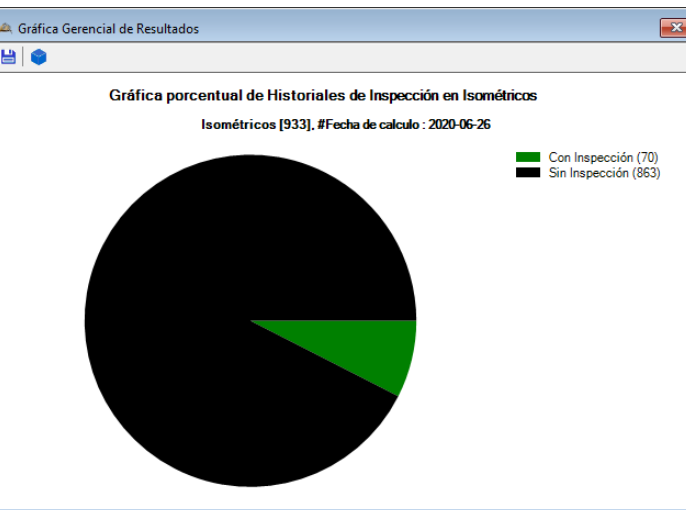
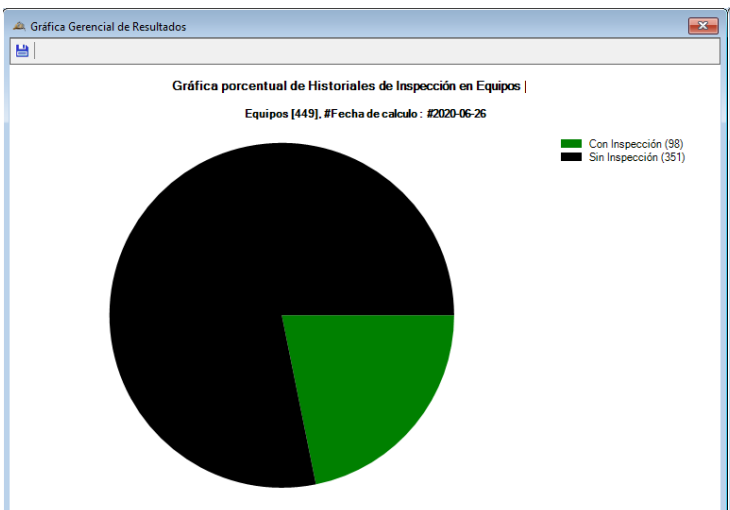
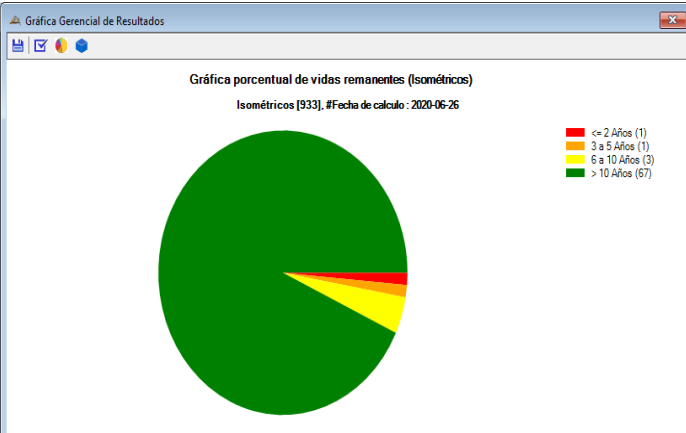
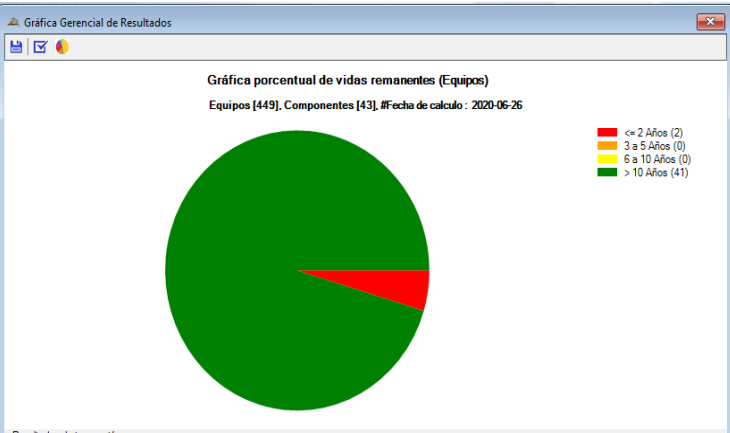
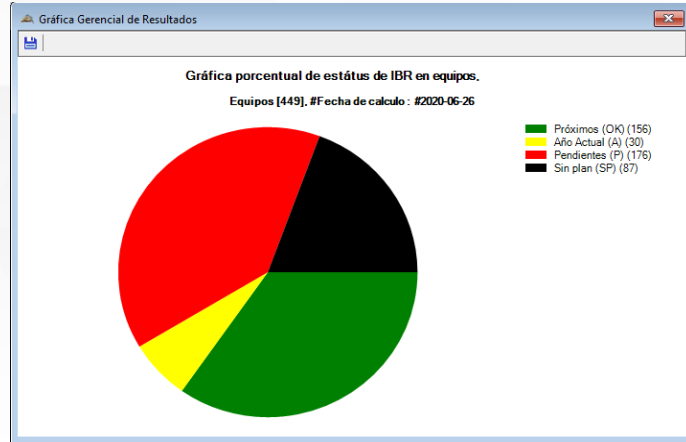
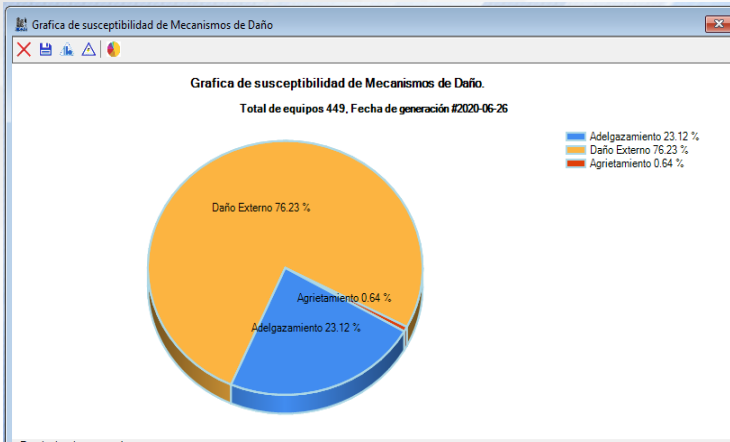
Detección de puntos y zonas críticos, administración de próximas inspecciones. Ahorro en OT's.

ETAPA 4

- Elaboración de planes de inspección con base a los estudios de Inspección basada en riesgo para equipos, líneas y PSV's.
- Determinación de matriz de riesgo por equipo y jerarquizada de la planta.
- Determinación de equipos mas críticos.
- Administración completa de activos mediante la plataforma SIMCU.

Información administrada. Ahorro en inspecciones. Ahorro en mantenimientos.

Graficas de reportes : Mecanismos de Daño, Vida remanente Equipos y líneas, Historiales de Inspecciones , Inspección Basada en Riesgo. **Obtenga acceso a reportes gerenciales mediante graficas de información actual.**



TIPOS DE LICENCIAS DE SIMCU

SIMCU - Cliente servidor

- Mínimo de 5 usuarios.
- Base de datos en su servidor.
- Compra única por versión.
- Costo de mantenimiento anual.

SIMCU - Cloud

- Mínimo de 2 usuarios.
- Base de datos en Servidor Cloud-Tech.
- Renta anual por usuario.
- Incluye mantenimiento anual.
- Actualización de versión.

- CURSOS Y ESPECIALIZACIONES ONLINE.
- PROGRAMAS DE CERTIFICACIÓN API.
- SOFTWARE Y HERRAMIENTAS PARA LA INDUSTRIA.

Costos de servicios :

- Solicite una cotización formal de acuerdo a sus necesidades.
- Servicios de consultoría paso a paso para llevar proyectos de IBR.